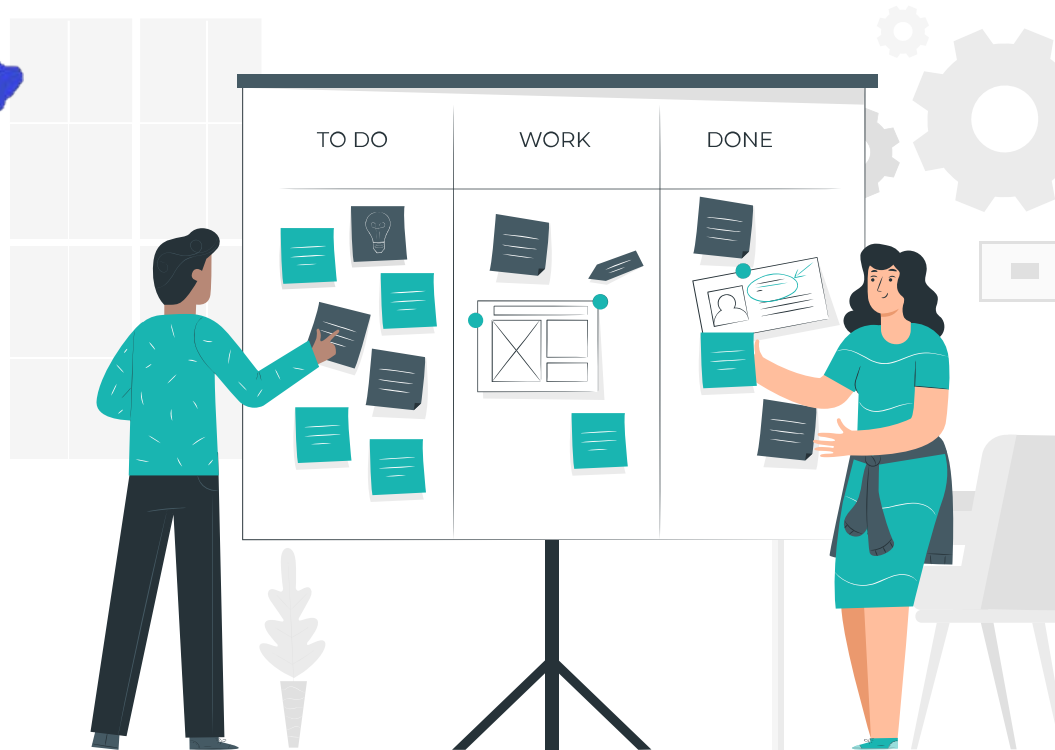


CADA
DÍA
CUENTA

LATAM HACKATHON
SOLUCIONES PARA EL COVID-19



Material Viernes



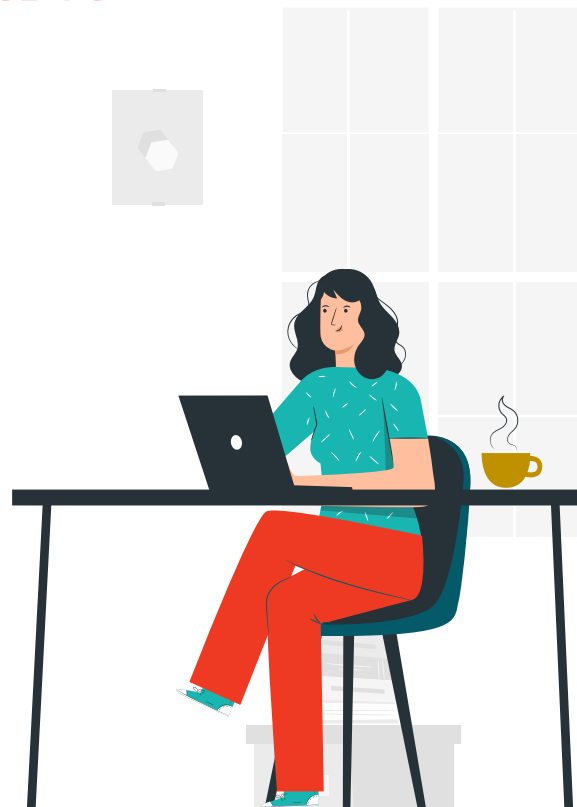
DETALLE DE JORNADA

01



Viernes

Matriz Certezas, Suposiciones y Dudas
Resumen actualizado de la Solución



¡BIENVENIDOS!

Hagamos algunos acuerdos de cómo estamos todos juntos ejecutando esta sesión:

Estar. Permítete conectarte profundamente con la dinámica.

BE+. Seamos positivos, expansivos y construyamos sobre otras ideas.

Sea concreto: Vayamos al punto, no hay espacio para deambular.

Sea descriptivo: Ideas completas con inicio y fin.

Buena onda: La gente feliz es más creativa

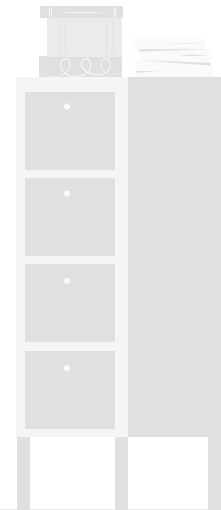




1. ¿Quién es quien?

Iniciemos con una ronda de presentación personal. Si aún no nos conocemos, es un punto de partida para que esto suceda.

Si ya nos conocemos, hagámoslo igual, contamos como estuvo nuestro día, rompamos el hielo para empezar a trabajar en equipo.



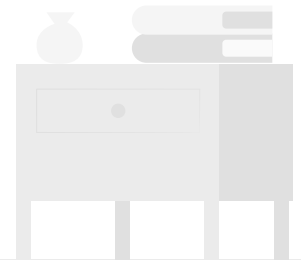


02. Presentación de la idea o reto

Si dentro del equipo está el postulante de la idea que nos fue asignada, iniciemos con esta persona para que nos cuente su motivación inicial y el camino por el cual transitó para llegar a proponer esto como una idea o reto.

Si la idea no es de alguien del grupo, tomemos esto como punto de partida. No es necesario mantener la misma iniciativa pero sí que sirva como borrador inicial.

Una vez mencionada la idea/reto en el grupo, cada integrante debe compartir sus puntos de vista con el grupo y llegar a un común acuerdo de la mejor solución a desarrollar dentro del hackathon.



Paso a Paso: Matriz CSD

1. Cada uno postula individualmente sus certezas, suposiciones y dudas.
2. Cada integrante comparte sus certezas, suposiciones dudas y el mentor tomará nota en la presentación de Google Slide.
3. Se hace una revisión de los CSDs y una puesta en común general.



Matriz CSD – Certezas, Suposiciones & Dudas

1. ¿Cuales son tus Certezas?

- Los alimentos no están dando a basto en las ciudades.
- Los ciudadanos están comprando mayor cantidad.
- La principal problemática se presenta en el transporte de los alimentos.
- Aumento del precio de los alimentos aprovechando la disyuntiva.
- Disminución de la compra de productos agrícolas por el miedo a saber cómo fue tratado el producto durante su transporte.
- Disponibilidad del alimento de acuerdo al periodo de cosecha.

Matriz CSD – Certezas, Suposiciones & Dudas

2. ¿Cuales son tus Suposiciones?

- **La Agricultura está en proceso de producción, cosecha y recolección**
- **Se está perdiendo parte de la producción de los agricultores por falta de logística en el transporte del productor a las cadenas de distribución**
- **Desconocimiento de las temporadas climáticas por parte de productores hace perder la producción**

Matriz CSD – Certezas, Suposiciones & Dudas

3. ¿Cuales son tus Dudas?

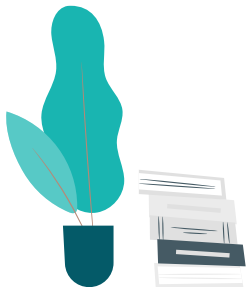
- Como se está realizando la recolección del producto y cómo se está distribuyendo hacia el consumidor.
- Suficiencia de recursos para realizar las operaciones de recolección de datos de manera adecuada (condiciones sanitarias, recurso humano e implementos como vehículos y combustibles)

04. Postulación final

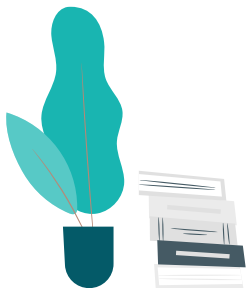
Plataforma web de oferta agrícola

Plataforma Web (con acceso desde el celular y computador) donde se suministre información pertinente de los productos agrícolas listos para la recolecta donde las alcaldías municipales o autoridades regionales pertinentes, los productores y los distribuidores puedan tener acceso y por medio de un área de cadena de suministro se coordine la recolecta y distribución de los mismos.. Esto con el fin de mejorar la logística y sincronización entre la oferta y la demanda de los productos agrícolas de primera necesidad. Esta aplicación tendrá los siguientes datos:

- *Cantidad de oferta*
- *Ubicación de productor*
- *Tipo de producto*
- *Tiempo de recolección estimado*
- *Recomendaciones para cultivar discriminados por sectores*
- *Cantidad de demanda*
- *Ubicación de distribuidor*



IMPRIMIBLES



Matriz Certezas, Suposiciones y Dudas

I
M
P
R
I
M
I
R

CERTEZAS

- Los alimentos no están dando a basto en las ciudades.
- Los ciudadanos están comprando mayor cantidad.
- La principal problemática se presenta en el transporte de los alimentos.
- Aumento del precio de los alimentos aprovechando la disyuntiva.
- Disminución de la compra de productos agrícolas por el miedo a saber cómo fue tratado el producto durante su transporte.
- Disponibilidad del alimento de acuerdo al periodo de cosecha.

SUPOSICIONES

- La Agricultura está en proceso de producción, cosecha y recolección
- Se está perdiendo parte de la producción de los agricultores por falta de logística en el transporte del productor a las cadenas de distribución
- Desconocimiento de las temporadas climáticas por parte de productores hace perder la producción

DUDAS

- Como se está realizando la recolección del producto y cómo se está distribuyendo hacia el consumidor.
- Suficiencia de recursos para realizar las operaciones de recolección de datos de manera adecuada (condiciones sanitarias, recurso humano e implementos como vehiculos y combustibles)



GRACIAS

¿Dudas, consultas?

contacto@cadadiacuenta.org
<https://cadadiacuenta.org/>



CREDITS: This presentation template was created by Slidesgo, including icons by Flaticon, and infographics & images by Freepik

